

## คู่มือการใช้งานโปรแกรม Count Stock บน PDA



เวอร์ชัน 1.0

## Document Control Version

Name	Date	Reason for Change	Version
		Create Document.	1.0

## สารบัญ

Document Control Version .....	2
คำนำ.....	3
การเข้าใช้งานโปรแกรม .....	3
การ Login เข้าใช้งานโปรแกรมบน PDA.....	4
การสแกนนับสินค้า.....	5
การดูรายละเอียดการสแกนนับ และลบข้อมูลการสแกนนับ.....	9
การ Export ข้อมูลบน PDA ก่อน Upload ขึ้น PC.....	11

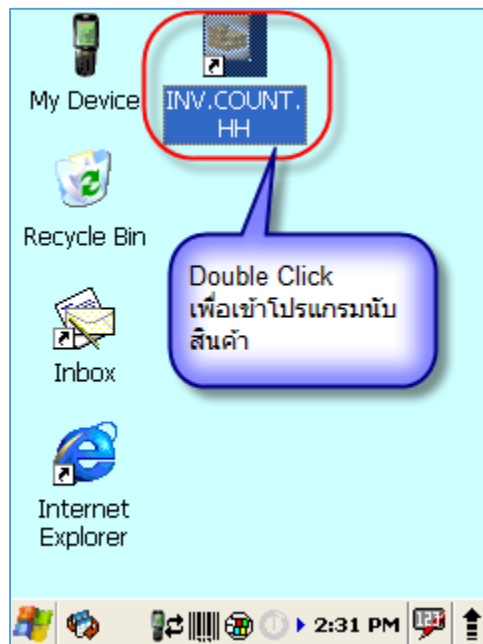
## คำนำ

เอกสารฉบับนี้จัดทำขึ้นเพื่อใช้สำหรับเป็นคู่มือสำหรับใช้งานโปรแกรม Inventory Count Stock System บน PDA

## การเข้าใช้งานโปรแกรม

โปรแกรมนับสินค้าบน PDA มีหน้าที่หลักสำหรับใช้ในการสแกนตรวจนับสินค้า แล้วเก็บข้อมูลการนับสินค้าไว้บน PDA

ซึ่งผู้ใช้งานสามารถทำการนับสินค้า แล้วตรวจสอบจำนวนนับให้แน่ใจ ก่อนทำการ Export ข้อมูลการนับขึ้น PC เพื่อใช้สำหรับดูรายงานการนับ

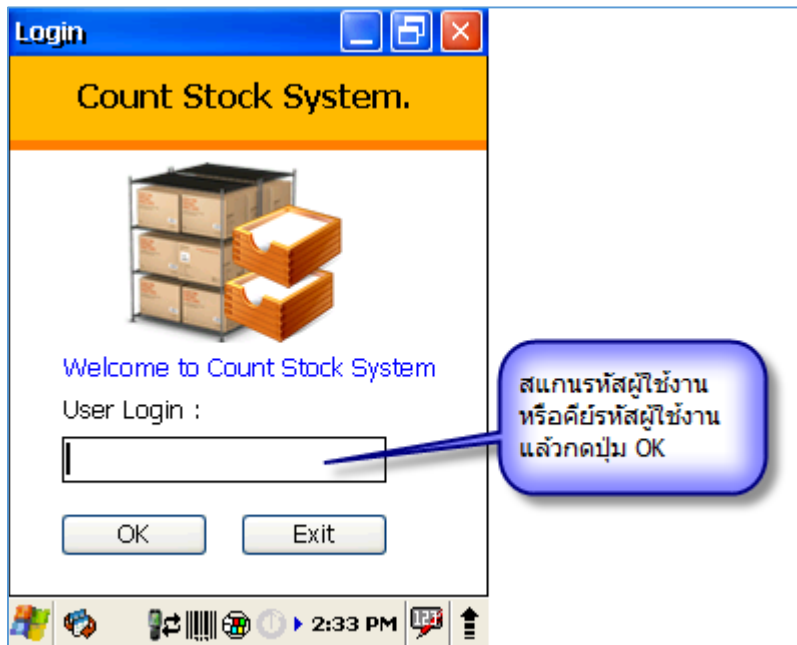


รูปแสดง การเข้าใช้งานโปรแกรมบน PDA

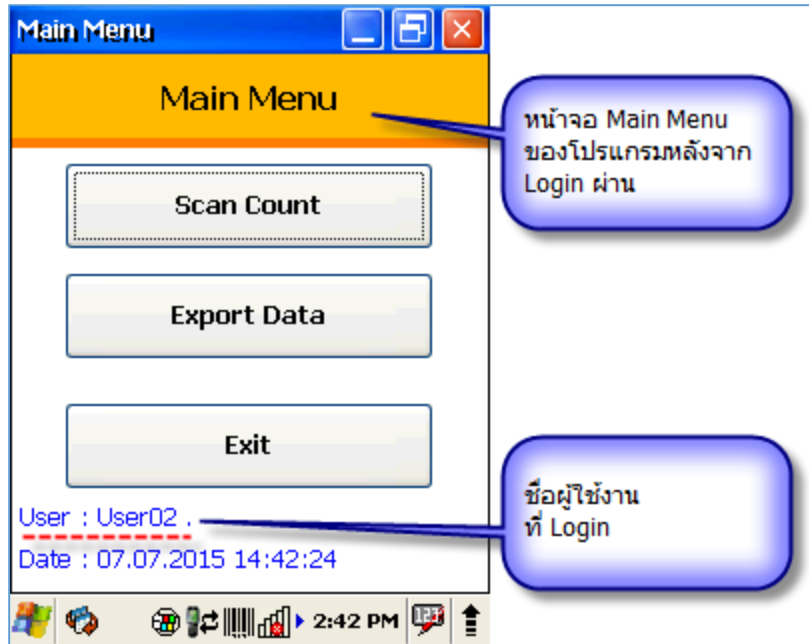
## การ Login เข้าใช้งานโปรแกรมบน PDA

ก่อนการ Login เข้าใช้งานโปรแกรม ผู้ใช้งานจะต้องทำการ Download ข้อมูล Master Data จาก PC ลงมาที่ PDA ก่อน คือ

- ข้อมูล User Master Data
- ข้อมูล Item Master Data
- ข้อมูล Count Plan



รูปแสดง หน้าจอสำหรับ Login เข้าใช้งานโปรแกรมบน PDA

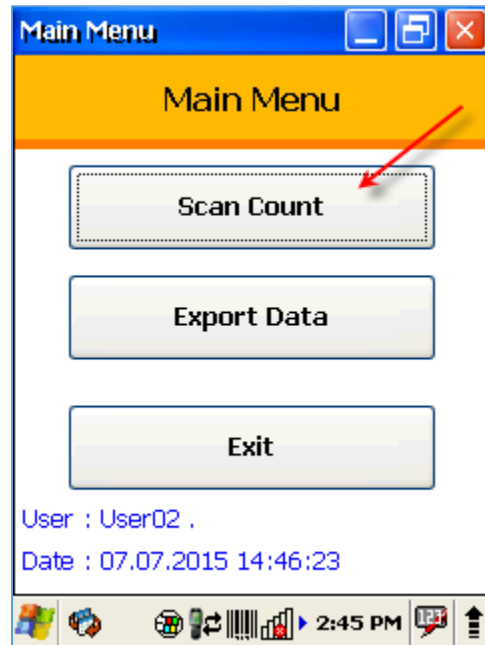


รูปแสดง หน้าจอเมนูหลัก

## การสแกนนับสินค้า

### ขั้นตอนการสแกนนับสินค้า

1. จากหน้าจอ Main Menu ให้ Click ที่ปุ่ม Scan Count
2. โปรแกรมจะเข้าสู่หน้าจอ นับสินค้า
3. เลือก Branch และ Stock Type ซึ่งข้อมูลส่วนนี้ จะได้มาจากการ Download Count Plan จาก PC มาที่ PDA
4. สแกน หรือคีย์ Shelf ที่นับสินค้า ในกรณีที่ต้องการเปลี่ยน Shelf ให้กดปุ่ม Change
5. สแกนบาร์โค้ดสินค้าที่ช่อง Barcode
6. โปรแกรมจะตรวจสอบบาร์โค้ดที่สแกน ว่ามีอยู่ในข้อมูล Item Master หรือไม่ ถ้ามีอยู่ใน Item Master โปรแกรมจะแสดง Item Code และ Desc ถ้าบาร์โค้ดไม่อยู่ใน Item Master โปรแกรมจะไม่แสดง Item Code และ Desc
7. โปรแกรมแสดงจำนวนสินค้าที่เคยนับไปแล้วที่ Shelf นี้ ที่ช่อง Count Qty
8. ให้ใส่จำนวนสินค้าที่นับได้ที่ช่อง Confirm Qty แล้วกดปุ่ม Enter
9. โปรแกรมแสดงจำนวนรวม ของการนับครั้งล่าสุดของ Shelf ที่ช่อง Count Qty
10. โปรแกรมพร้อมรับการสแกนบาร์โค้ดสินค้าถัดไป ที่ช่อง Barcode
11. ในกรณีที่ต้องการดูรายละเอียดการสแกนนับสินค้า ให้กดปุ่ม View Count Detail
12. ในกรณีที่ต้องการกลับไปหน้า Main Menu ให้กดปุ่ม Exit



รูปแสดง หน้าจอการเข้าใช้งาน การสแกนนับสินค้า

**Scan Count.**

Branch : WIT

Stock Type : 01BASEMENT

Shelf :  Change

Barcode :

Item Code :

Desc :

Count Qty :

Confirm Qty :  Cancel

View Count Detail Exit

เลือก Branch และ Stock Type ที่ต้องการนับสินค้า

สแกน หรือ คีย์ Shelf ที่วางสินค้าแล้วกด Enter

รูปแสดง ขั้นตอนการนับสินค้า สแกน Shelf

**Scan Count.**

Branch : WIT

Stock Type : 01BASEMENT

Shelf : A01 Change

Barcode : 076440819939

Item Code :

Desc :

Count Qty :

Confirm Qty :  Cancel

View Count Detail Exit

สแกนบาร์โค้ดสินค้า

รูปแสดง ขั้นตอนการนับสินค้า สแกนบาร์โค้ด

เมื่อสแกนบาร์โค้ดสินค้าแล้ว  
โปรแกรมจะแสดง ItemCode,  
Desc (ชื่อสินค้า)  
และถ้ากรณีที่มีจำนวนสินค้าที่นับแล้ว  
โปรแกรมจะแสดงที่ช่อง Count Qty

ใส่จำนวนสินค้า  
ที่นับได้ แล้วกดปุ่ม Enter

รูปแสดง ขั้นตอนการนับสินค้า ใส่จำนวนสินค้าที่นับได้

พร้อมรับ  
การสแกนบาร์โค้ด  
สินค้าถัดไป

จำนวนสินค้าที่นับได้  
ทั้งหมดของ Shelf นี้

รูปแสดง โปรแกรมแสดงจำนวนสินค้ารายการสุดท้ายที่นับ

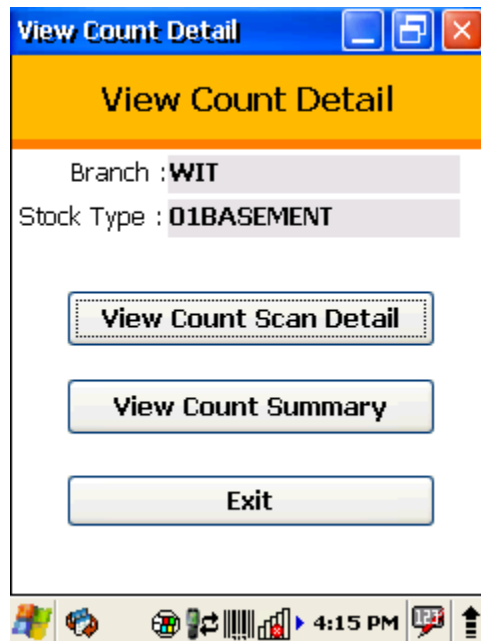
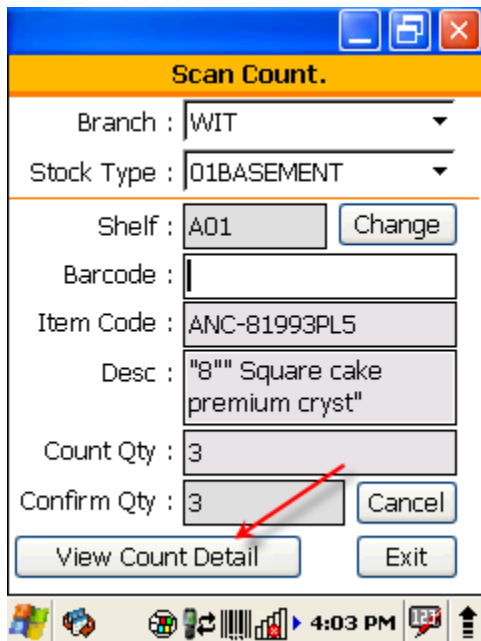


## การดูรายละเอียดการสแกนนับ และลบข้อมูลการสแกนนับ

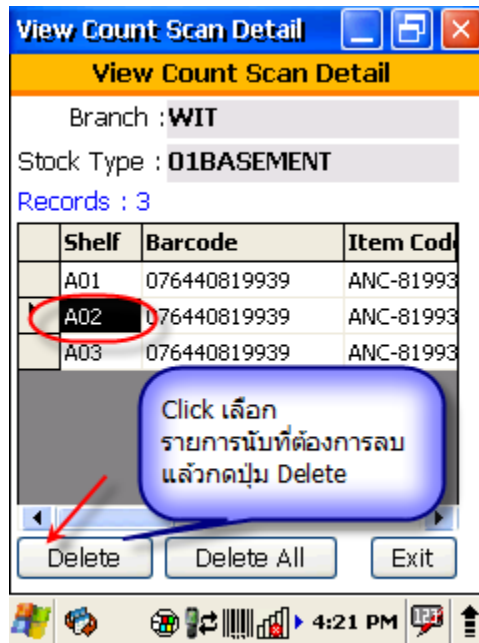
ผู้ใช้งานสามารถดูรายละเอียดการสแกนนับสินค้าได้ โดยจากหน้าจอการนับสินค้า ให้กดปุ่ม View Count Detail

การดูรายละเอียดการสแกนนับสินค้า สามารถดูได้ 2 แบบ คือ

1. View Count Scan Detail : โปรแกรมจะแสดงรายละเอียดการนับสินค้าในแต่ละ Shelf ให้เห็น ซึ่งผู้ใช้งานสามารถยกเลิกข้อมูลการสแกนนับได้
2. View Count Summary : โปรแกรมจะแสดงรายละเอียดการนับสินค้า เทียบกับแผนนับ และ แสดงจำนวน Diff ซึ่งผู้ใช้งานสามารถยกเลิกข้อมูลการสแกนนับได้

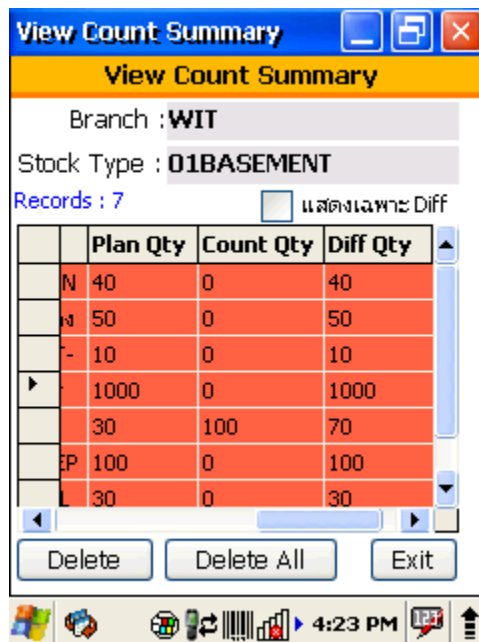


รูปแสดง หน้าจอการเข้าสู่หน้าจอการดูข้อมูลการนับสินค้า



รูปแสดง หน้าจอ View Count Scan Detail

ผู้ใช้งาน สามารถ Click เลือกรายการนับสินค้าในตารางที่ต้องการลบ แล้วกดปุ่ม Delete หรือ กดปุ่ม Delete All เมื่อต้องการลบข้อมูลการนับสินค้าทั้งหมด



รูปแสดง หน้าจอ View Count Summary

ในกรณีที่ต้องการให้โปรแกรมแสดง รายการสินค้าที่ Diff เท่านั้น ให้ติ๊กเลือกที่ช่อง แสดงเฉพาะ Diff

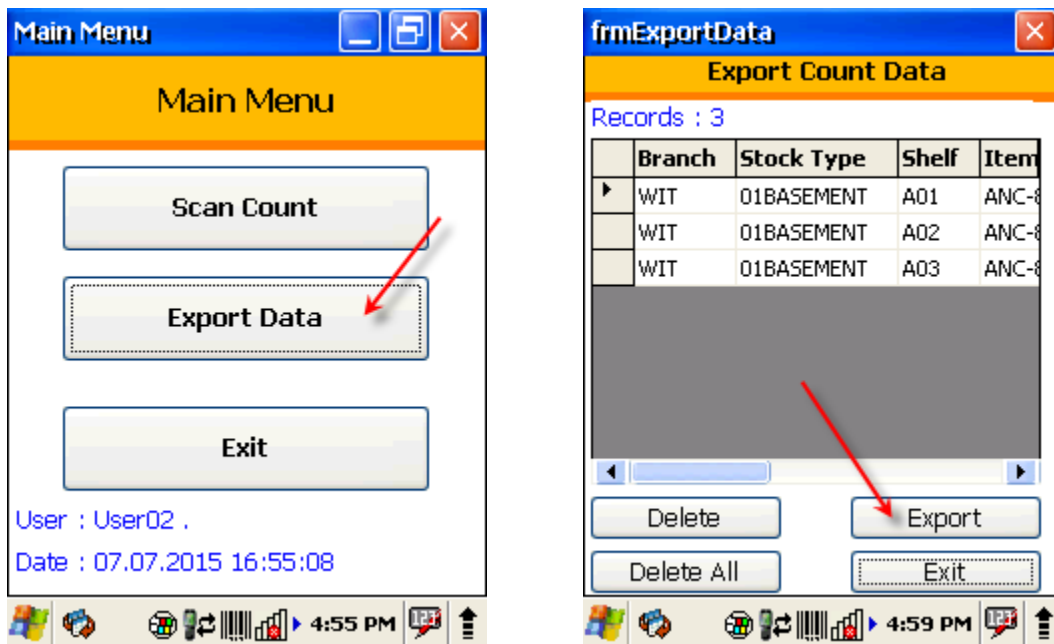
## การ Export ข้อมูลบน PDA ก่อน Upload ขึ้น PC

เมื่อผู้ใช้งานทำการสแกนนับสินค้าเสร็จเรียบร้อยแล้ว ขั้นตอนต่อไปคือ จะต้องนำข้อมูลการนับสินค้าขึ้น PC

โดยที่ผู้ใช้งาน จะต้องทำการ Export ข้อมูลการนับบน PDA ก่อน

ขั้นตอนการ Export ข้อมูล มีดังต่อไปนี้คือ

1. ที่หน้า Main Menu ให้ Click ปุ่ม Export Data
2. ที่หน้าจอ Export Data โปรแกรมจะแสดงรายการสินค้าทั้งหมด ที่มาการนับ
3. ผู้ใช้งาน สามารถเลือกลบข้อมูลการนับ ได้ที่หน้าจอนี้
4. กดปุ่ม Export โปรแกรมจะสร้าง File ข้อมูลสำหรับใช้ Upload ขึ้น PC
5. ในกรณีที่ไม่ต้องการใช้ข้อมูลการนับแล้ว ให้กดปุ่ม Delete All โปรแกรมจะทำการลบข้อมูลการนับทั้งหมดทิ้ง



รูปแสดง หน้าจอการ Export ข้อมูล